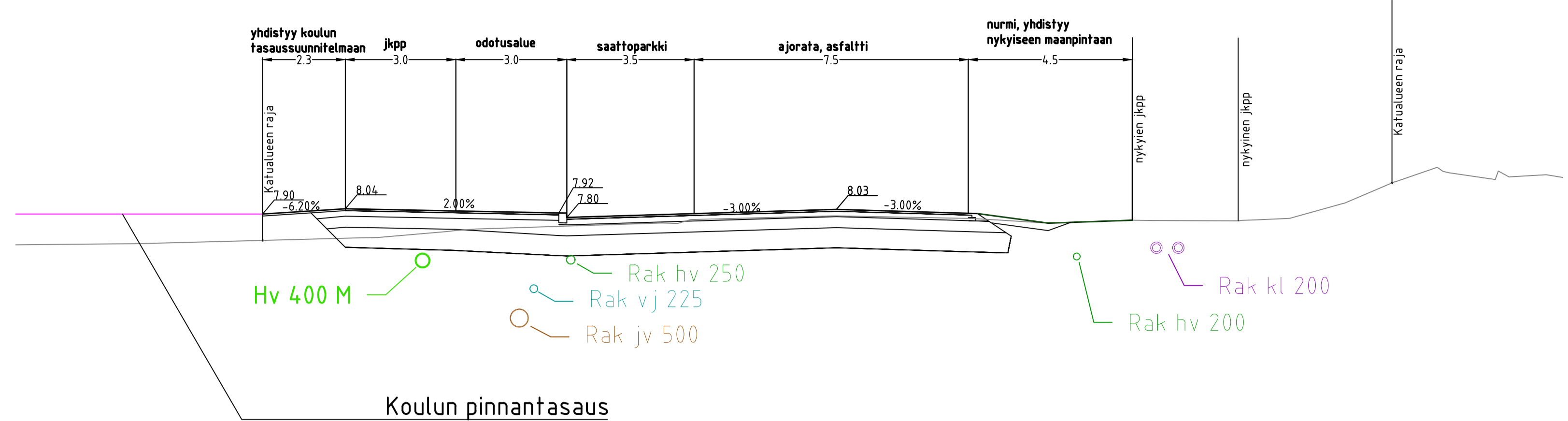
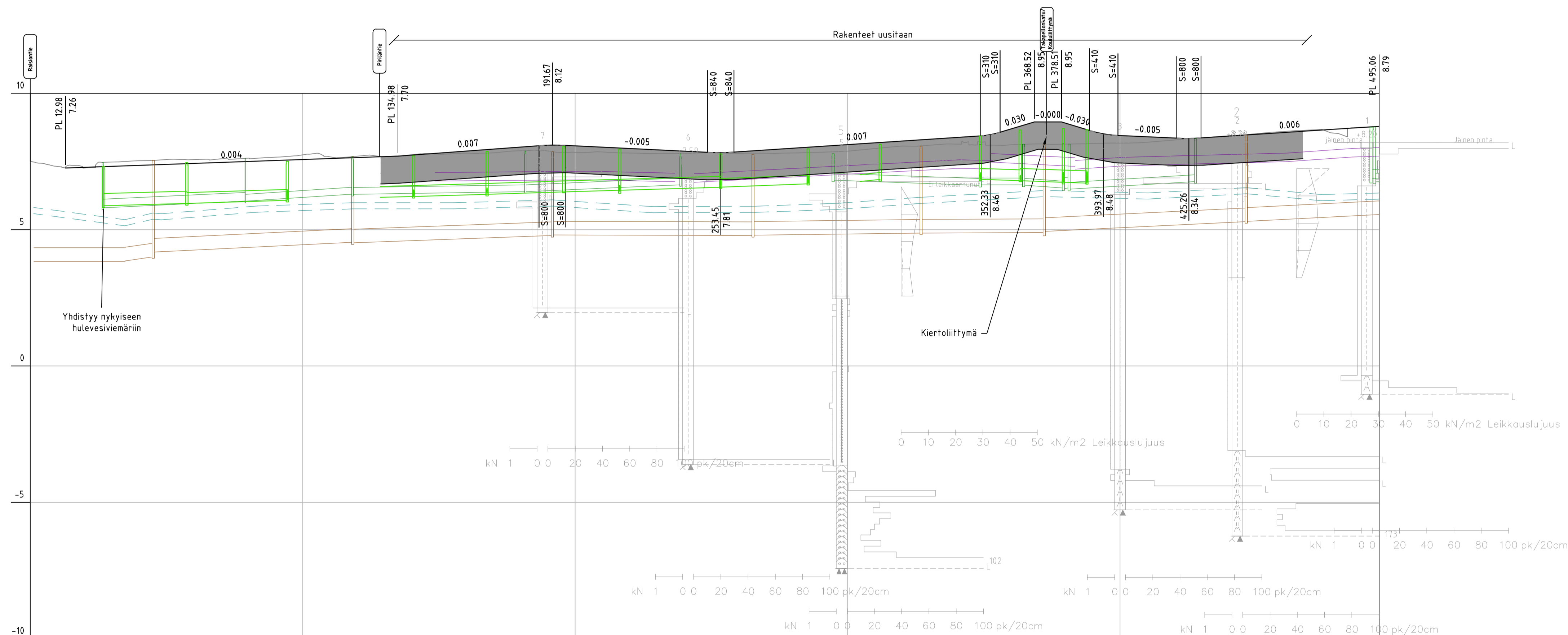


TYYPPIPOIKKILEIKKAUS  
Raisionkaari PL210  
1:100



Koulun pinnantasaus

PITUUSLEIKKAUS Raisionkaari:  
1:1000/1:100



Rak Vesijohto, laen korkeus	5.81	225 M	5.37	225 M	5.87	225 M	5.99	225 M	5.99	225 M	5.99	225 M	6.00	225 M	5.85	225 M	5.85	225 M	5.85	225 M	5.85	225 M	6.43	225 M	6.43	225 M	6.31	225 M	6.31	225 M	6.29	225 M	6.29	225 M	6.26	225 M			
Putken mitat ja laatu	33.97	10.55/1.1	33.33	36.50	11.4	35.76	35.76	11.4	36.95	36.95	36.95	26.3	30.50	30.51	33.7	46.46	35.40	36.63	44.3	27.58	27.58	30.02																	
Hulevesiviemäri, sisäpohjan korkeus	5.90	450 PP/k-SN8	5.98	400 PP/k-SN8	6.10	400 PP/k-SN8	6.10	400 PP/k-SN8	6.10	400 PP/k-SN8	6.10	400 PP/k-SN8	6.10	400 PP/k-SN8	6.10	400 PP/k-SN8	6.10	400 PP/k-SN8	6.10	400 PP/k-SN8	6.10	400 PP/k-SN8	6.10	400 PP/k-SN8	6.10	400 PP/k-SN8	6.10	400 PP/k-SN8	6.10	400 PP/k-SN8	6.10	400 PP/k-SN8	6.10	400 PP/k-SN8	6.10	400 PP/k-SN8	6.10	400 PP/k-SN8	
Putken mitat ja laatu	27.0	27.81/0.003	5.5	37.16/0.003	9.4	10.73/0.003	24.79/0.003	19.7	29.92/0.003	18.20/0.003	13.3	37.49/0.003	28.5	7.67/0.000	38.16/-0.003	37.6/-0.003	35.40	36.63	44.3	27.58	27.58	30.02																	
Paalu, kaivoväli ja kaltevuus	3.85	500 PVC/k-SN8	4.00	500 PVC/k-SN8	4.55	500 PVC/k-SN8	4.55	500 PVC/k-SN8	4.80	500 PVC/k-SN8	4.80	500 PVC/k-SN8	4.80	500 PVC/k-SN8	4.80	500 PVC/k-SN8	4.80	500 PVC/k-SN8	4.80	500 PVC/k-SN8	4.80	500 PVC/k-SN8	4.80	500 PVC/k-SN8	4.80	500 PVC/k-SN8	4.80	500 PVC/k-SN8	4.80	500 PVC/k-SN8	4.80	500 PVC/k-SN8	4.80	500 PVC/k-SN8	4.80	500 PVC/k-SN8	4.80	500 PVC/k-SN8	
Putken mitat ja laatu	34.04/0.000	10.53/0.003	72.89/0.005	11.4	71.52/0.004	19.7	73.91/-0.000	26.3	61.21/0.001	33.0	46.96/0.000	37.2	72.62/0.005	44.3	54.71/0.005	56.79/0.001																							
Paalu, kaivoväli ja kaltevuus																																							
Päällysrakenne																																							
Putkien perustamistapa																																							
Putkikaivannon tuenta/luisakaltevuus																																							
Matka			122.00		124.88		51.78		106.75		106.75		52.05		144.63		96.65		323.86		311.01		323.86		311.01		323.86		311.01		323.86		311.01		323.86		311.01		323.86
Kaltevuus / pyörästysääde			0.004		0.007		0.007		0.007		0.007		0.007		0.007		0.007		0.007		0.007		0.007		0.007		0.007		0.007		0.007		0.007		0.007		0.007		0.007
Tasausviivan korkeus	7.32	7.29	7.32	7.36	7.39	7.43	7.46	7.50	7.54	7.57	7.61	7.64	7.68	7.73	7.81	7.88	7.96	8.03	8.10	8.18	8.25	8.32	8.39	8.45	8.49	8.55	8.59	8.60	8.65	8.69	8.76	8.79	8.83	8.89	8.95	8.99	9.04		
Maanpinnan korkeus	7.32	7.26	7.48	7.53	7.57	7.61	7.66	7.74	7.81	7.88	7.96	8.03	8.10	8.18	8.25	8.32	8.39	8.45	8.49	8.55	8.59	8.60	8.65	8.69	8.76	8.79	8.83	8.89	8.95	8.99	9.04	9.08	9.14	9.19	9.24	9.29	9.34		
Kaarevuus																																							
Sivukaltevuus																																							

<b>Raision kaupunki</b> Raisionkaaren ja Takapellonkadun liikennemyymälä Katusuunnitelma		Pituusleikkaus Tyypipoikkileikkaus	Mittakaavat 1:1000/1:100 1:100
Suunnittelija J.Nyman	Tarkastaja O.Tiitinen	Päiväys 27.02.2026	Työnumero 101034371-001
Hyväksyjä A.Muhonen	Suunn.ala AFRY Finland Oy Veisälänkatu 1-3 20100 Turku Puh. 010 3311 etunimi.sukunimi@afry.com	Piirustusnumero TKA K III 862	Lehti Muutos