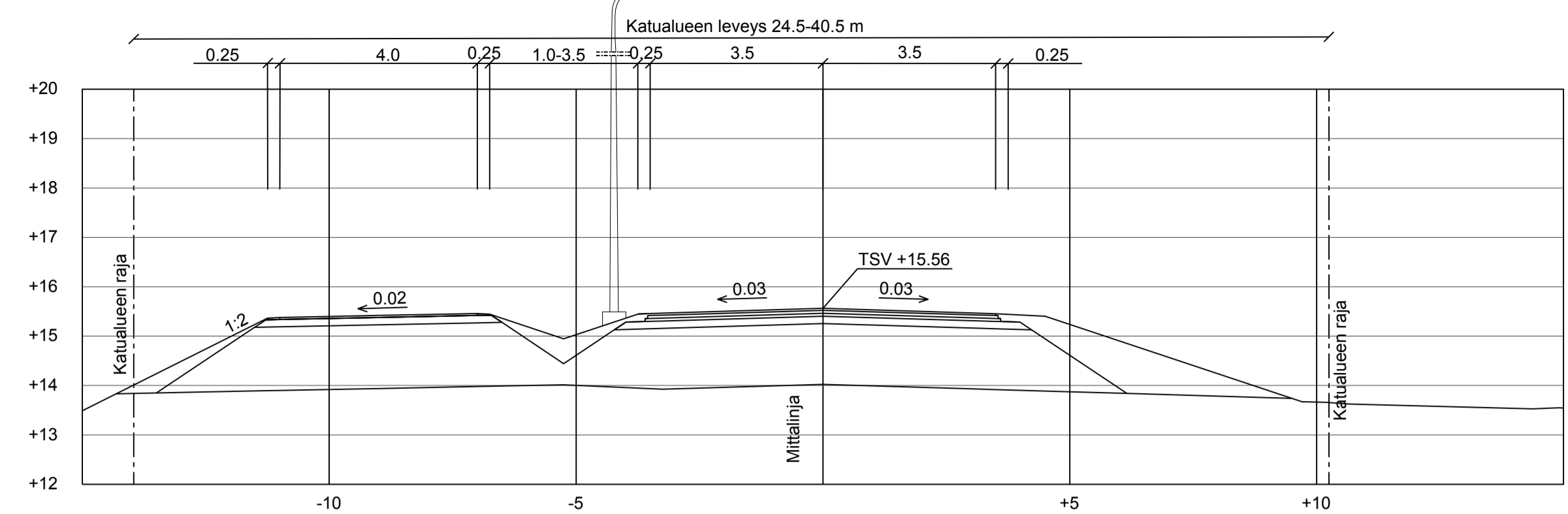
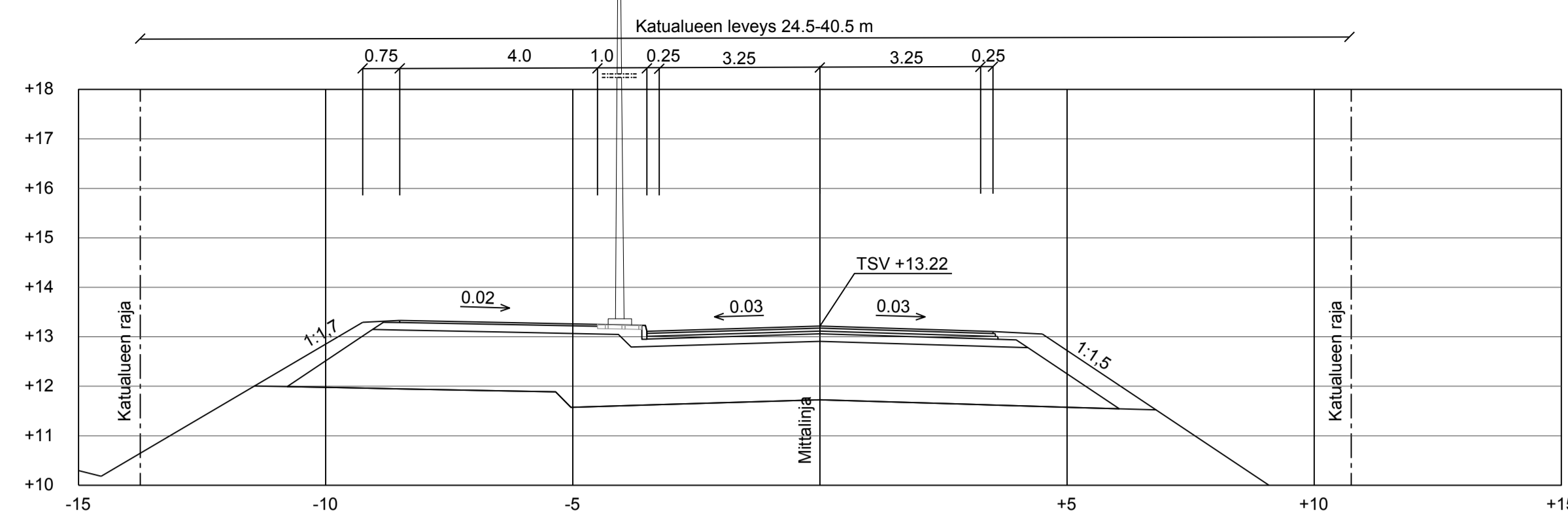


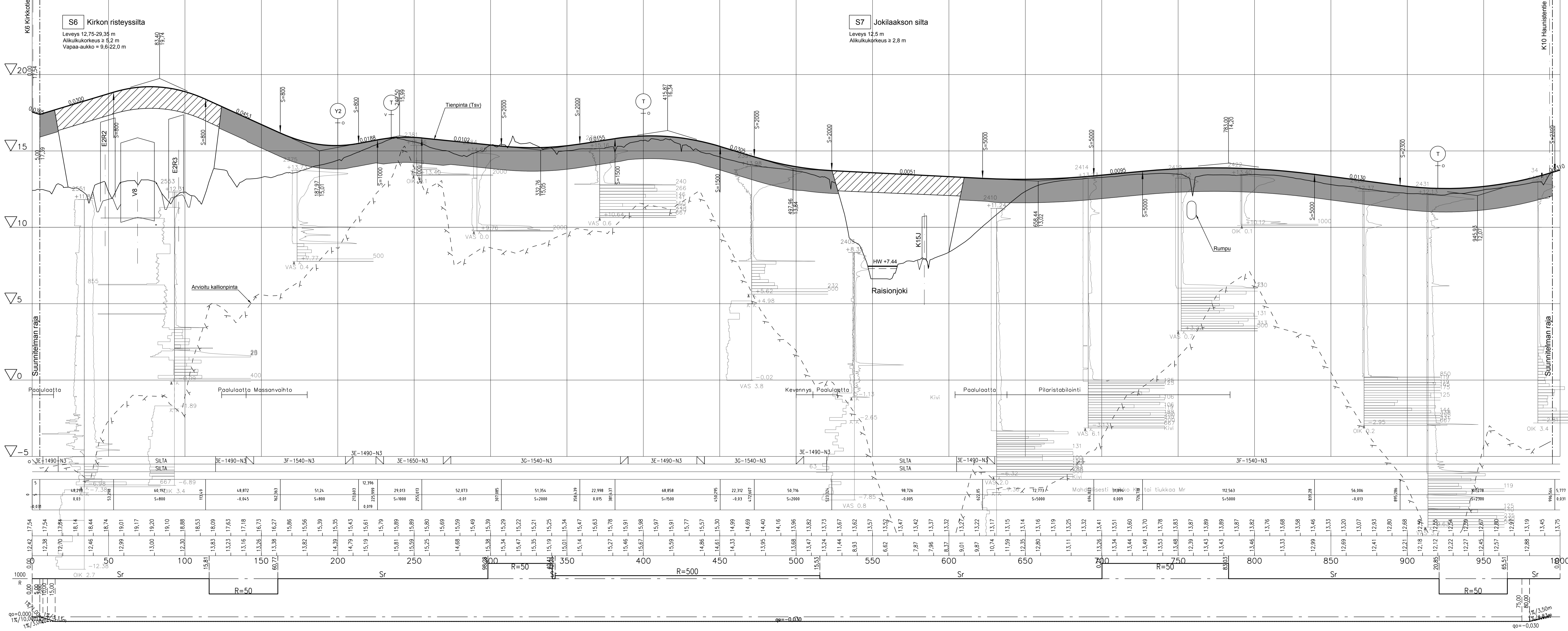
Tyyppiikkileikkaus
PL 180
1:100



Tyyppiikkileikkaus
PL 620
1:100



K9 Jokilaaksontie



Käyttökäyttö Kuloinen, Kerttula	Konttori Torstirövi	Viranomaisen arkkitehtimietintöjä varten
Rakennuslupa Katusuunnitelma	Piirustuksen nimi ja osio Katusuunnitelma	Mittakaava
Rakennuskohde Jokilaakson tie plv. 5-995	Piirustuksen sisältö Pituusleikkaus Tyyppiikkileikkaus	1:1000/1:100 1:100
Päiväys 30.10.2020		Piir. nro
Suunnittelijan allekirjoitus Sitowise Oy / K. Sivonen		Ark. nro K I 342
Pii.		Hyv.

raisio
Tekninen keskus
Kunnallistekniset palvelut