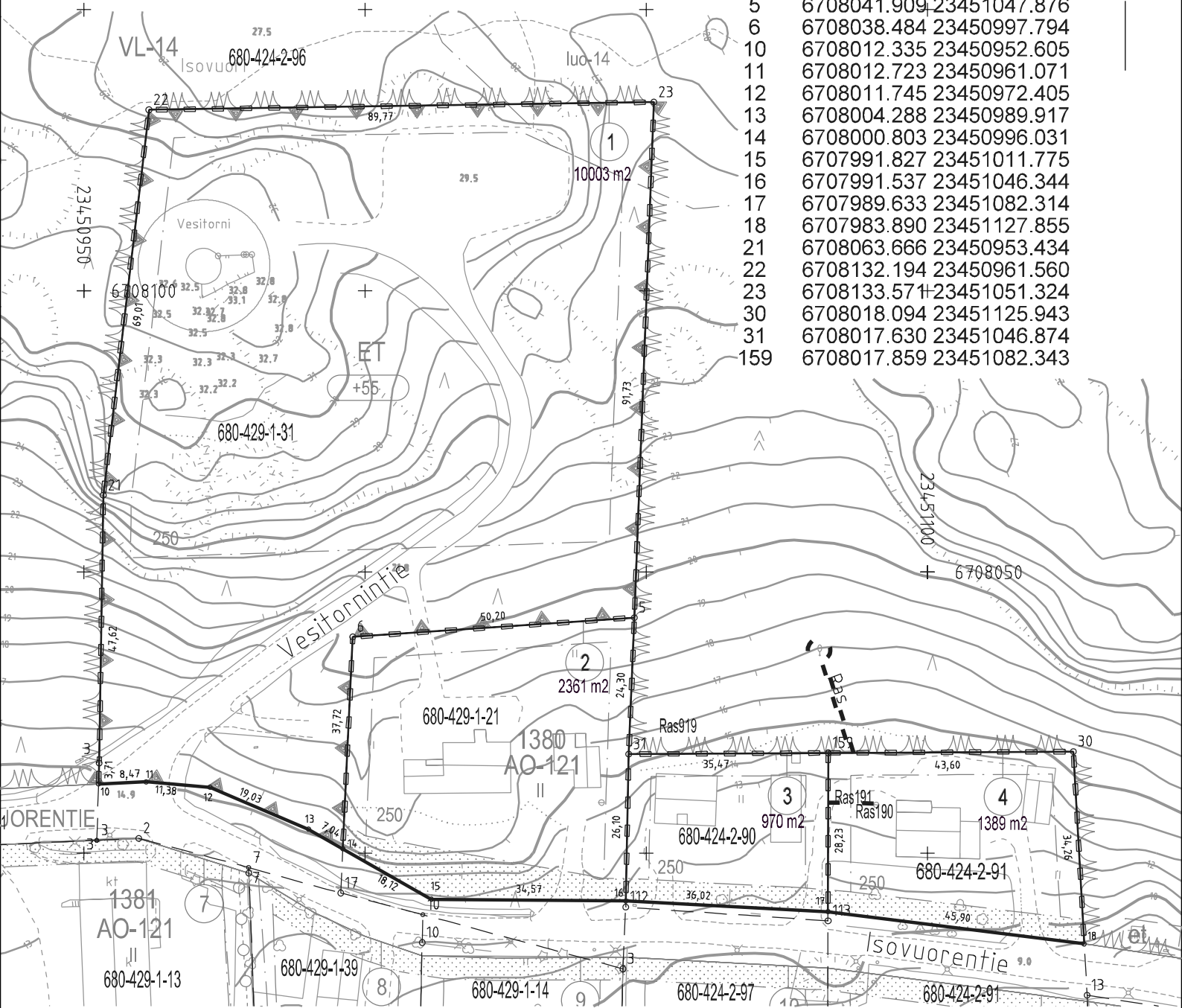


TONTTIEN MUODOSTUMINEN

Tonttinro.	Yht. m2	Kiinteistö	
680-13-1380-1	10003	680-429-1-31	Vesitorni
680-13-1380-2	2361	680-429-1-21	Lehmusrinne
680-13-1380-3	970	680-429-2-90	Alhoranta
680-13-1380-4	1389	680-429-2-91	Lähteenmäki

KOORDINAATTILUETTELO

N:o	P	I
3	6708016.048	23450952.725
5	6708041.909	23451047.876
6	6708038.484	23450997.794
10	6708012.335	23450952.605
11	6708012.723	23450961.071
12	6708011.745	23450972.405
13	6708004.288	23450989.917
14	6708000.803	23450996.031
15	6707991.827	23451011.775
16	6707991.537	23451046.344
17	6707989.633	23451082.314
18	6707983.890	23451127.855
21	6708063.666	23450953.434
22	6708132.194	23450961.560
23	6708133.571	23451051.324
30	6708018.094	23451125.943
31	6708017.630	23451046.874
159	6708017.859	23451082.343



TONTTIJAKOEHDOTUS		1:1000		RAISIO	
Asemakaavan (Ak 13:8) ja asemakaavamuutoksen ehdotus nähtävillä 27.3.- 28.4.2026				Kaup.osa	13
				Kortteli	1380
				Tontit	1, 2, 3 ja 4
Pohjakarttana käytetty Raision kaupungin kantakarttaa					
Lask.JNo	Piirt.JWe	Tark.SMä		Tj 1380:1	
Tonttijako hyväksytään asemakaavan yhteydessä					